

# Hlubka půdy

## Legenda

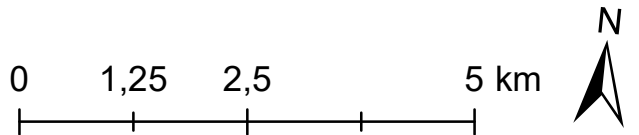
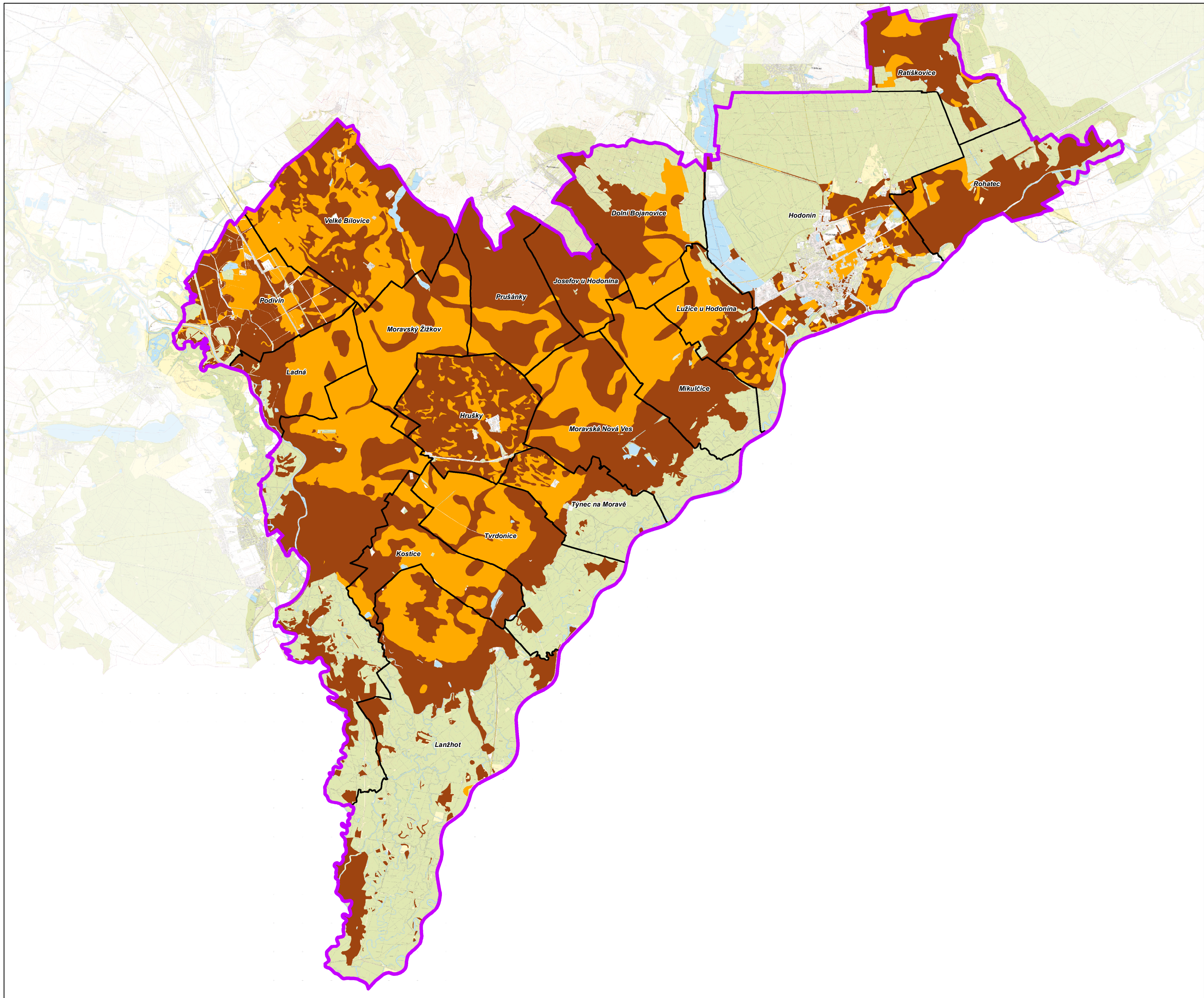
Obvod studie


Zájmové KÚ

## Hlubka půdy

hluboká

středně hluboká



Výzkumný ústav meliorací a ochrany půdy, v.v.i. odd. Pozemkové úpravy a využití krajiny Brno				
Zodpovědný projektant	Ing. Michal Pochop			
Zpracoval	Mgr. Petr Karásek, Ing. Josef Kučera			
Investor	Státní pozemkový úřad, Krajský pozemkový úřad pro Jihomoravský kraj		Datum	04/2023
Název akce	Studie řešení větrné eroze na vybraných územích okresu Břeclav a Hodonín			
Obsah	Hloubka půdy		Mapa č.	06